

پکیج جامع سوالات

مبانی هنرهای تجسمی

مناسب برای:

آزمون‌های استخدامی آموزش و پرورش و سایر دستگاه‌های اجرایی
کنکور هنر و معماری و سایر کنکورهایی که مبحث مبانی هنرهای تجسمی جزئی از آنها است.

هرگونه کپی برداری یا فروش؛ تغییر و دس‌تکاری در محتوای آنها مانند حذف آرم یا لوگوی سایت معمار گلد و یا اضافه کردن آرم؛ نوشته و محتوای دیگر؛ غیر مجاز بوده و متخلف بدون اطلاع قبلی از طریق مبانی قانونی تحت پیگیری قرار خواهد گرفت.

استفاده از این فایل صرفاً برای کسانی مجاز است که پکیج را از وبسایت معمار گلد خریدند؛ در صورتی که از هر طریق دیگر فایل بدست شما رسیده است شما می‌توانید با مراجعه به لینک زیر هزینه پکیج را پرداخت نمایید (کلیک کنید):

www.memargold.ir/bet2

 @memargold

معمار گلد 

مرج تخصصی معماری، عمران و شهرسازی

memargold.ir

این بسته که اکنون رایگان در اختیار شما قرار گرفته است، فقط بخش کوچکی از پکیج جامع دبیر فرهنگ و هنر معمار گلد است؛

برای تهیه کامل
این بسته به
لینک زیر بروید

دبیری هنر



جامع ترین منابع عنوان شغلی **دبیری هنر**

مبانی هنرهای تجسمی

طراحی

خلاقیت تصویری

درک عمومی هنر

دروس عمومی

فصل اول : مبانی هنرهای تجسمی (سؤالات 1-21)

1- موضوع اصلی مبانی هنرهای تجسمی چیست؟

Page | 1

- الف) ساختن آثار هنرهای تجسمی
- ب) فهمیدن آثار هنرهای تجسمی
- ج) ساختن و فهمیدن آثار هنرهای تجسمی
- د) برقراری ارتباط با هنرهای تجسمی

2- کدام گزینه می تواند اطلاعات کامل تر و با ارزش تری از دنیای قدم را در اختیار بشر امروز قرار دهد؟



- الف) خطوط ، نوشته ها و سایر علائم باقی مانده
- ب) سنگهای صیقل خورده و سایر دست ساخت های بشر قدیم
- ج) تصاویر روی دیوار غارها و ظروف و اشیای باستانی دیگر
- د) هر سه مورد به یک اندازه

3- کدام گزینه در مورد تصویر مقابل درست است؟

- الف) ظرف فلزی منقوش ، هند
- ب) دستبند از جنس طلا و سنگهای تزئینی ، مصر
- ج) ظرف استوانه ای فلزی، تمدن سومر
- د) دستبند طلا، ایران

4- در آثار هنری مربوط به روزگاران قدیم، کدام عضو به عنوان نشانه سلامتی و درک روشن از طبیعت مورد نظر است؟

- الف) سر ب) چشم ج) دست د) گوش

5- در کدام حالت انسان می تواند اطلاعات بیشتری را در مورد خصوصیات پدیده ها به دست آورد؟

- الف) دیدن ب) شنیدن ج) لمس کردن د) هر سه به یک اندازه

6- تصویر مقابل چیست؟



- الف) نقاشی آبرنگ
- ب) نقاشی روی دیواره غار لاسکو
- ج) خط تصویری هیروگلیف
- د) نقاشی روی دیواره غار آلتامیرا

7- در تصویر مقابل، کدام گزینه اطلاعات بیشتری را به ما می دهد



- الف) کتیبه نوشته شده با خط هیروگلیف
- ب) مجسمه
- ج) چشمان مجسمه
- د) حالت نشستن مجسمه

8- کدام گروه، در قالب هنرهای تجسمی جای می گیرد؟

- الف) نقاشی - گرافیک - تئاتر - طراحی
- ب) نقاشی - مجسمه سازی - گرافیک - سینما
- ج) نقاشی - عکاسی - گرافیک - معماری
- د) عکاسی - نقاشی - مجسمه سازی - تئاتر

9- به طور کلی می توان گفت همه هنرهایی که به صورت بصری ارائه یا دیده می شوند و با سروکار دارند، اصول و مبانی مشترکی دارند که «مبانی هنرهای تجسمی» یا «مبانی هنرهای بصری» نامیده می شوند.

- الف) زمان
- ب) هنر
- ج) سطح
- د) تصویر

10- کدام گزینه نشان دهنده یک گروه از عناصر بصری است؟

- الف) رنگ، شکل، بافت، سایه روشن
- ب) خط، سطح، تناسب، هماهنگی
- ج) تعادل، تناسب، کنتراست، ریتم
- د) شکل، خط، سطح، تعادل

11- کدام گزینه در برگیرنده یک گروه از کیفیات خاص بصری است؟

- الف) رنگ، شکل، اندازه، تیرگی، روشنی
- ب) سطح، حجم، بافت خط
- ج) تعادل، تناسب، هماهنگی، کنتراست
- د) شکل، تناسب، اندازه، سطح

12- برای نقاشی از یک منظره کنار دریا، با استفاده از کدام کادر مناسب تر است؟

- الف) مستطیل عمودی
- ب) مستطیل افقی
- ج) مربع
- د) دایره

13- کدامیک عنصر بصری است؟

- الف) تناسب
- ب) تعادل
- ج) اندازه
- د) کنتراست

14- کدام گزینه کیفیت خاص بصری است؟

- الف) تیرگی، روشنی
- ب) بافت
- ج) شکل
- د) تناسب



الف) نقطه

ب) خط

ج) سطح

د) بافت

45- انتشار امواج و پستی و بلندی زمین با چه نوع خطی همخوانی دارد؟

الف) شکسته

ب) عمودی

ج) مایل

د) منحنی

46- کناره های کوه ، خط رعد در آسمان و سرایشی ها دارای چه نوع خطی هستند؟

الف) افقی

ب) عمودی

ج) مایل

د) منحنی

47- کدام نوع خط برای بیان حرکت سیال و مداوم، ملاطفت و ملایمت به کار برده می شود؟

الف) عمودی

ب) منحنی

ج) شکسته

د) افقی

48- تحرک ، پویایی، خشونت و عدم سکون و ثبات، ویژگی کدام نوع خط است؟

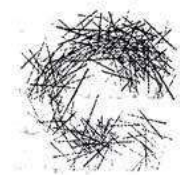
الف) مایل

ب) عمودی

ج) افقی

د) منحنی

49- تصویر مقابل چه نوع خطی را نشان می دهد؟



الف) عمودی

ب) افقی

ادامه فصل دوم: عناصر بصری (سؤالات 101-130)

101- همه حجم های موجود در طبیعت، از ترکیب یا تغییر شکل کدام حجم ها به وجود آمده اند؟

- الف) دایره، مخروط، هرم
- ب) کره، مکعب، هرم
- ج) مکعب، مخروط، استوانه
- د) کره، مخروط، مربع

102- در هنر تجسمی، اگر نقطه را در سه بعد حرکت دهیم، چه عنصری بوجود می آید؟

- الف) حجم حقیقی
- ب) تجسمی از حجم
- ج) سطح
- د) خط

103- در کدام حالت، تجسمی از حجم به وجود می آید؟

- الف) حرکت یک پاره خط در فضا
- ب) حرکت یک پاره خط بر صفحه کاغذ
- ج) چرخیدن یک پاره خط در جهت های مختلف
- د) هر سه مورد

104- به حجمی که ملموس و مادی نباشد و تنها از نظر بصری وجود داشته باشد چه می گویند؟

- الف) حجم حقیقی
- ب) حجم پر
- ج) حجم توخالی
- د) حجم مجازی

105- از چرخش یک مثلث به دور محور عمودی خودش، چه حجمی ساخته می شود؟

- الف) استوانه
- ب) مکعب
- ج) مخروط
- د) هرم

106- از حرکت دورانی سطوح مربع و مستطیل چه حجمی حاصل می شود؟

- الف) هرم
- ب) استوانه
- ج) مکعب
- د) مخروط

107- از چرخش دایره به دور محور قطری خودش، چه حجمی ساخته می شود؟

- الف) کره
- ب) مکعب
- ج) مخروط

(ب) زمینه

(ج) رنگ

(د) شکل

262- با توجه به وجود ... و شکل آن است که ترکیب معنا پیدا می کند.

(الف) سایه و روشن

(ب) پرسپکتیو

(ج) کادر

(د) نور

263- ساختار اصلی یک اثر هنری در ارتباط با کدام عامل شکل می گیرد؟

(الف) نور

(ب) کادر

(ج) تقارن

(د) تعادل

264- کدام گزینه از جمله عوامل مؤثر در به وجود آوردن یک ترکیب موفق نیست؟

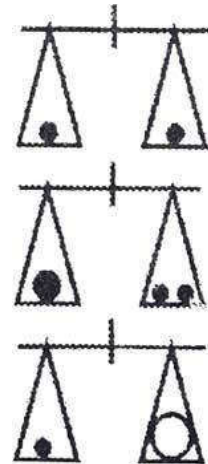
(الف) وجود تعادل بصری

(ب) وجود سایه و روشن مناسب و القاء حجم

(ج) وجود تناسب و هماهنگی میان عناصر مختلف

(د) وجود رابطه هماهنگ اجزاء با کل اثر و با موضوع اثر

265- کدام گزینه با تصاویر روبرو مناسبت دارد؟



(الف) وجود محور میانی تصویر به عنوان مرکز ثقل تعادل در ترکیب

(ب) عدم تناسب و هماهنگی میان عناصر یک ترکیب

(ج) وجود ریتم در ترکیب

(د) وجود تقارن متقارن

266- کدامیک از شکل های روبرو «تعادل» را نشان می دهد؟



الف) مربع

ب) مثلث

ج) بیضی

د) دایره

566 – رنگ آبی با کدام شکل متناسب است؟

الف) بیضی

ب) سه گوش با اضلاع منحنی

ج) دایره

د) زرد

567 – کدام شکل با رنگ نارنجی متناسب است؟

الف) بیضی

ج) لوزی

ب) مربع

د) دوزنقه

568 – شکل سه گوش با اضلاع منحنی، با کدام رنگ همخوانی دارد؟

الف) زرد

ب) سبز

ج) بنفش

د) خاکستری

569 – رنگ بنفش چه شکلی دارد؟

الف) دایره

ب) لوزی

ج) بیضی ناقص

د) پنج ضلعی

570 – وقتی قدرت بیان یک رنگ با شکل متناسب آن هماهنگ شود، چه اتفاقی می افتد؟

الف) از نظر بصری تأثیر قوی تر ایجاد می کند

ب) تأثیر آن از نظر بصری کاهش می یابد

ج) تغییری در تأثیرات بصری آن ایجاد نمی شود

د) از تأثیر بصری رنگ و شکل ، کاسته می شود

571 – از میان رنگها، رنگ با ویژگیهای معنوی دایره متناسب است.

الف) سبز

ب) فیروزه ای

ج) آبی روشن

د) بنفش آبی