

پکیج سوالات طبقه بندی شده کنکورهای ۸۴-۹۴

# خلاقیت تصویری و تجسمی

مناسب برای:

آزمون‌های استخدامی آموزش و پرورش و سایر دستگاه‌های اجرایی  
کنکور هنر و سایر کنکورهایی که مبحث خلاقیت تصویری جز مباحث آن‌ها است

هرگونه کپی برداری یا فروش؛ تغییر و دسـ\_\_\_\_\_تکاری در محتوای آنها مانند حذف آرم یا لوگوی سایت معمار گلد و یا اضافه کردن آرم؛ نوشته و محتوای دیگر؛ غیر مجاز بوده و متخلف بدون اطلاع قبلی از طریق مبانـی قانونی تحت پیگیری قرار خواهد گرفت.

استفاده از این فایل صرفاً برای کسانی مجاز است که پکیج را از وبسایت معمار گلد خریدند؛ در صورتی که از هر طریق دیگر فایل بدست شما رسیده است شما می‌توانید با مراجعه به لینک زیر هزینه پکیج را پرداخت نمایید (کلیک کنید):

[www.memargold.ir/bet2](http://www.memargold.ir/bet2)

 @memargold

معمار گلد 

مرج تخصصی معماری، عمران و شهرسازی

[memargold.ir](http://memargold.ir)

این بسته که اکنون رایگان در اختیار شما قرار گرفته  
است، فقط بخش کوچکی از پکیج جامع دبیر فرهنگ و هنر معمار گلد است؛

برای تهیه کامل  
این بسته به  
لینک زیر بروید

**دبیری هنر**



جامع ترین منابع عنوان شغلی **دبیری هنر**

**مبانی هنرهای تجسمی**

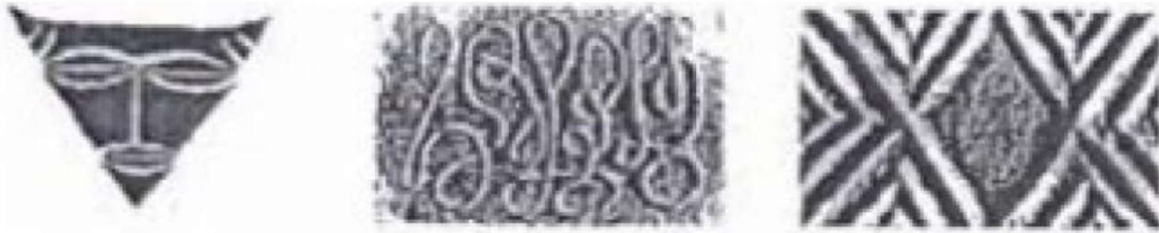
**طراحی**

**خلاقیت تصویری**

**درک عمومی هنر**

**دروس عمومی**

۷. نقش ها در تصاویر ( الف، ب و ج ) چگونه ایجاد شده اند؟



Page | 2

ب

ج

الف

(۱) کلاژ، عکاسی، نقش برجسته با گچ (۲) چاپ منوپرینت، چاپ برجسته، چاپ گود

(۳) طراحی با رایید، حکاکی روی لینولنوم، حکاکی روی چوب

(۴) برش کاغذ، چسباندن رشته هایی بر سطح، ایجاد نقش برجسته بر سفال



(۴) تئاتر

(۳) نمایش های کابوکی

۸. طرح مقابل، جهت کدام پوستر مناسب است؟

(۲) جشنواره فرهنگی

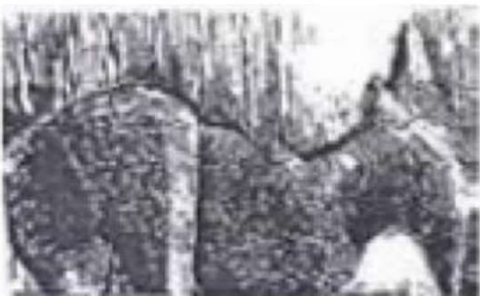
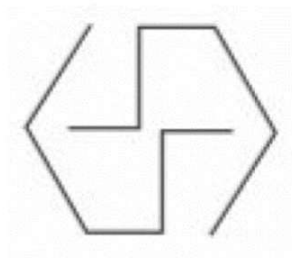
(۱) جشنواره غذا

عروسکی

۹. آرم مقابل، مناسب کدام فعالیت است؟

(۱) کارخانه ساخت فولاد (۲) مرکز پرورش زنبور عسل

(۳) سازمان ساخت مدارس پیش ساخته (۴) کارگاه ساخت قطعات پیش ساخته



۱۰. طرح مقابل یاد آور آثار کدام هنرمند، است؟

(۲) امبرتو بوتجونی

(۱) دیوید اسمیت

(۴) هنری مور

(۳) ژاک لیب شیتس

۷. در نقاشی « مجلس یوسف و زلیخا»، بهزاد با استفاده از کدام عنصر بر جنبه مادی موضوع تأکید ورزیده است؟

(۱) تضاد پس زمینه تصویر (۲) قرار دادن زلیخا در پایین کادر

(۳) قرار دادن یوسف (ع) در نقطه طلایی (۴) انتخاب مناسب رنگ لباس زلیخا



۸. سبک کار نقاشی مقابل کدام است؟

(۱) سوررئالیسم (۲) کوبیسم (۳) فوویسم (۴) فوتوریسم



۹. مینیاتور مقابل از آثار کدام هنرمند است؟

(۱) آقامیرک (۲) آقارضا (۳) کمال الدین بهزاد (۴) رضا عباسی



۱۰. نشان مقابل اثر کدام هنرمند است؟

(۱) میرزا موسی (۲) نقاش باشی (۳) ابوتراب غفاری (۴) صنیع الملک

۱۱. نشان مقابل مناسب کدام فعالیت است؟

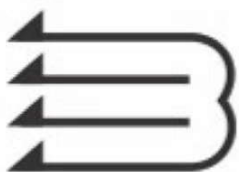
(۱) حمایت از مادران و نوزادان (۲) تولید وسایل آموزشی کودکان

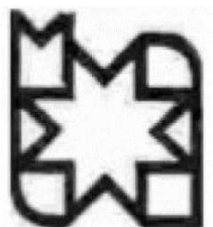
(۳) تولید نوشت افزار کودکان (۴) بنیاد حمایت از نوزادان بی سرپرست



۱۲. نشان روبرو جهت کدام فعالیت مناسب تر است؟

(۱) تهویه هوا (۲) کتاب فروشی (۳) صادرات و واردات (۴) ساخت و ساز و سازمان





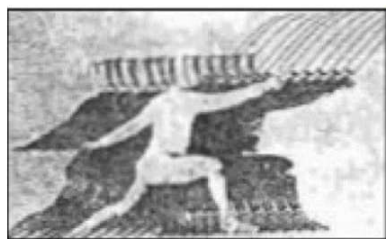
۱۵. کدام عنوان مناسب نشانه مقابل است؟

- (۱) نمایشگاه جمهوری اسلامی ایران در اروپا  
 (۲) صادرات و واردات محصولات فلزی  
 (۳) صادرات و واردات صنایع سنگین ایران  
 (۴) نمایشگاه جمهوری اسلامی ایران در ژاپن



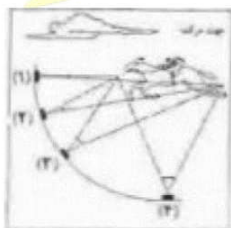
۱۶. تصویر مقابل با کدام تکنیک اجرا شده است؟

- (۱) تیزآبی  
 (۲) حکاکی چوب  
 (۳) آکواتینت  
 (۴) حکاکی فلز



۱۷. در تصویر مقابل، ..... بیشتر احساس می شود.

- (۱) تسلط  
 (۲) قدرت  
 (۳) کثرت  
 (۴) حرکت



۱۸. مطابق تصویر مقابل، چنانچه سرعت مسدود کننده دوربین شماره ۱،  $\frac{1}{300}$  ثانیه باشد، برای دوربین شماره ۲ کدام سرعت مناسب است؟

- (۱)  $\frac{1}{60}$   
 (۲)  $\frac{1}{300}$   
 (۳)  $\frac{1}{200}$   
 (۴)  $\frac{1}{2000}$

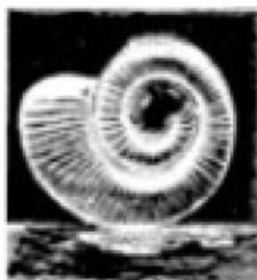
۱۹. کدام نقش در بسیاری از آثار سلجوقیان تکرار گردیده است؟

- (۱) گل و مرغ  
 (۲) طرح گلدانی  
 (۳) گل لوتوس  
 (۴) عقاب دوسر



۱۱. تصویر روبه رو بیشتر جزء کدام دسته از نشانه هاست؟

- (۱) نوشتاری (۲) تصویر (۳) انتزاعی (۴) تلفیقی



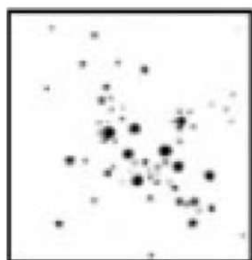
۱۲. حرکت ریتمیک در تصویر روروبه رو کدام است؟

- (۱) فزاینده (۲) متناوب (۳) افزایشی از درون به بیرون و برعکس (۴) کاهششی از درون به بیرون و برعکس



۱۲. در ترکیب بندی مقابل ..... بیش تر مورد توجه قرار دارد .

- (۱) ایستایی (۲) بویایی (۳) تقارن (۴) سکوت



۱۴. در ترکیب روبه رو کدام ویژگی بصری مشاهده می شود؟

- (۱) انحلال و تجزیه (۲) کشش به طرف مرکز (۳) کشش و حرکت به طرف بالا (۴) ایجاد نظام خطی آزاد به کمک نقطه

۴) ترکیب منتشر و تأکید بر یک قدرت حاکم در فضا



۵. تصویر سازی مقابل، بر کدام وجه اجتماعی و اقتصادی تأکید نموده است؟

- (۱) یافتن وجه مشترک بین طبقات اجتماعی (۲) ایجاد انگیزه همیاری در جوانان  
(۳) تقابل کار و دانش (۴) تلاقی تحصیل و کار

۶. کدام گزینه در مورد هدف استفاده از پرسپکتیو مقامی تصحیح نمی باشد؟

- (۱) تأثیر بر باورهای بیننده (۲) برتری شخصیت مذهبی یا سیاسی  
(۳) شیفته و مبهور کردن بیننده (۴) ایجاد تعادل بصری به کمک تغییر اندازه

۷. کدام گزینه در مورد کارکرد بیانی شیر در هنر ایران صادق نیست ؟

- (۱) دفع نیروی اهریمنی در هنر هخامنشی (۲) تحول و دگرگونی در هنر ساسانی  
(۳) نشان اقتدار در هنر هخامنشی (۴) نماد اهریمن در معابد آیین مهر



۸. اجرای تصویر سازی رو به رو به کدام روش است؟

- (۱) کلاژ - عکاسی (۲) اسمبلاژ - کلاژ  
(۳) پونسیو - اکولین (۴) مونوپرینت - کلاژ

۹. برای ایجاد فضای مناسب و هیجان در مخاطب، طراح پوستر مقابل چه تمهیدی اندیشیده است؟



- (۱) دایل اکسپوز و بافت حروف (۲) کلاژ دو تصویر و تایپوگرافی

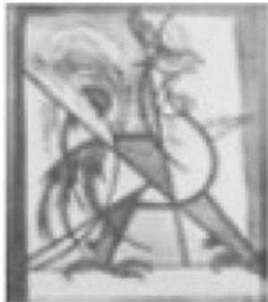
۱۱. حاصل عکاسی از یک سبد توت فرنگی و تمشک به وسیله نگاتیو سیاه و سفید و فیلتر آبی کدام است؟

(۱) توت فرنگی روشن تر و تمشک تیره تر نمایان می شود .

(۲) توت فرنگی تیره تر و تشک روشن تر ظاهر می شود.

(۳) کنتراست بین رنگ میوه ها بیشتر از حد طبیعی خواهد بود.

(۴) توت فرنگی تیره تر می شود ولی در رنگ تمشک تغییری حاصل نمی گردد .



۱۲. در مورد نشان مقابل، کدام مطلب درست است؟

(۱) اولین نشان رسمی کارگاه پیکاسو

(۲) اولین طرح به عنوان نشان مدرسه باهاوس

(۳) سمبل و نشان هنرمندان جنبش نوگرا و مدرن در ایران

(۴) نشان هنرمندان سنت را با نوعی رویکرد جدید در هنر ایران



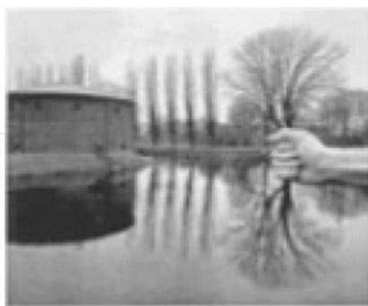
۱۳. حجم مقابل، بر اساس نگرش کدام سبک ساخته شده است؟

(۱) کوبسیم (۲) فوتوریسم (۳) کانسیچوالیسم (۴) کانستراکتیویسم

۱۴. در طراحی برای پوستر «جشنواره نقاشی جهان اسلام» استفاده از کدام نوع خوشنویسی مناسب تر است؟

(۱) ثلث (۲) کوفی (۳) معقلی (۴) دیوانی





۱۵. تکنیک عکاسی تصویر روبه رو کدام است؟

(۱) فورس (عکاسی با بهره گیری از عمق میدان)

(۲) دبل اکسپوز (نوردهی مجدد)

(۳) فتورئالیسم (واقع نمایی)

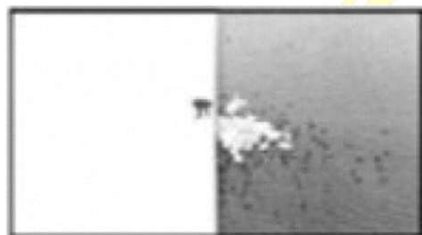
(۴) پانوراما (مونتاز تصاویر)

Page | 59

۱۶. کاریکاتور را می توان ادامه منطقی کدام نگرش سوررئالیستی دانست؟

(۱) وهمی (۲) عدم تجانس (۳) نوگرایی (۴) تعلیق انگیخته

۱۷. در عکس روبه رو، اثر «مارسین رایچک» با عنوان «غذا دادن به قوها در یک روز برفی» کدام تباین، بیان می گردد؟



(۱) گرمی و سردی (۲) تجمع و پراکندگی

(۳) کنتراست ساده و بغرنج (۴) کنتراست تیرگی و روشنی

۱۸. در تصویر زیر، کدام عامل بصری بر عوامل دیگر برتری دارد؟



(۱) با رویکرد عاطفی و فیگوراتیو به عکاسی پرتره